

MON LOGEMENT EST-IL PRÉPARÉ À LA PROCHAINE INONDATION ?

Pour le savoir, je souhaite bénéficier d'un **diagnostic gratuit** de mon bien

Commune :

Nom, Prénom :

Numéro de téléphone :

A quelle adresse dois-je renvoyer ce formulaire ?

par voie postale à l'Etablissement public Loire
2 quai du fort Alleaume
45064 Orléans

Ou par mail : maxime.lesommer@eptb-loire.fr

MON LOGEMENT EST-IL PRÉPARÉ À LA PROCHAINE INONDATION ?

Pour le savoir, je peux réaliser le **diagnostic gratuit** de mon bien

Dans le cadre du Programme d'Actions de Prévention des Inondations (PAPI) de Montluçon, les communes concernées souhaitent réduire la vulnérabilité aux inondations des bâtiments d'habitation.

À ce titre, un bureau d'études spécialisé (Calyxis) a été mandaté pour réaliser gratuitement des diagnostics de vulnérabilité des logements situés en zone inondable.

Action financée par



UNION EUROPÉENNE



Liberté • Égalité • Fraternité
RÉPUBLIQUE FRANÇAISE



MON
CO
MONTLUÇON
COMMUNAUTÉ

Action animée par



ETABLISSEMENT
PUBLIC
Loire

LE DIAGNOSTIC EN BREF

Une fois que vous êtes inscrit au dispositif, l'Établissement public Loire prend rendez-vous avec vous.

Intervention du prestataire d'une durée maximum de 2 h

Relevés réalisés par un géomètre.

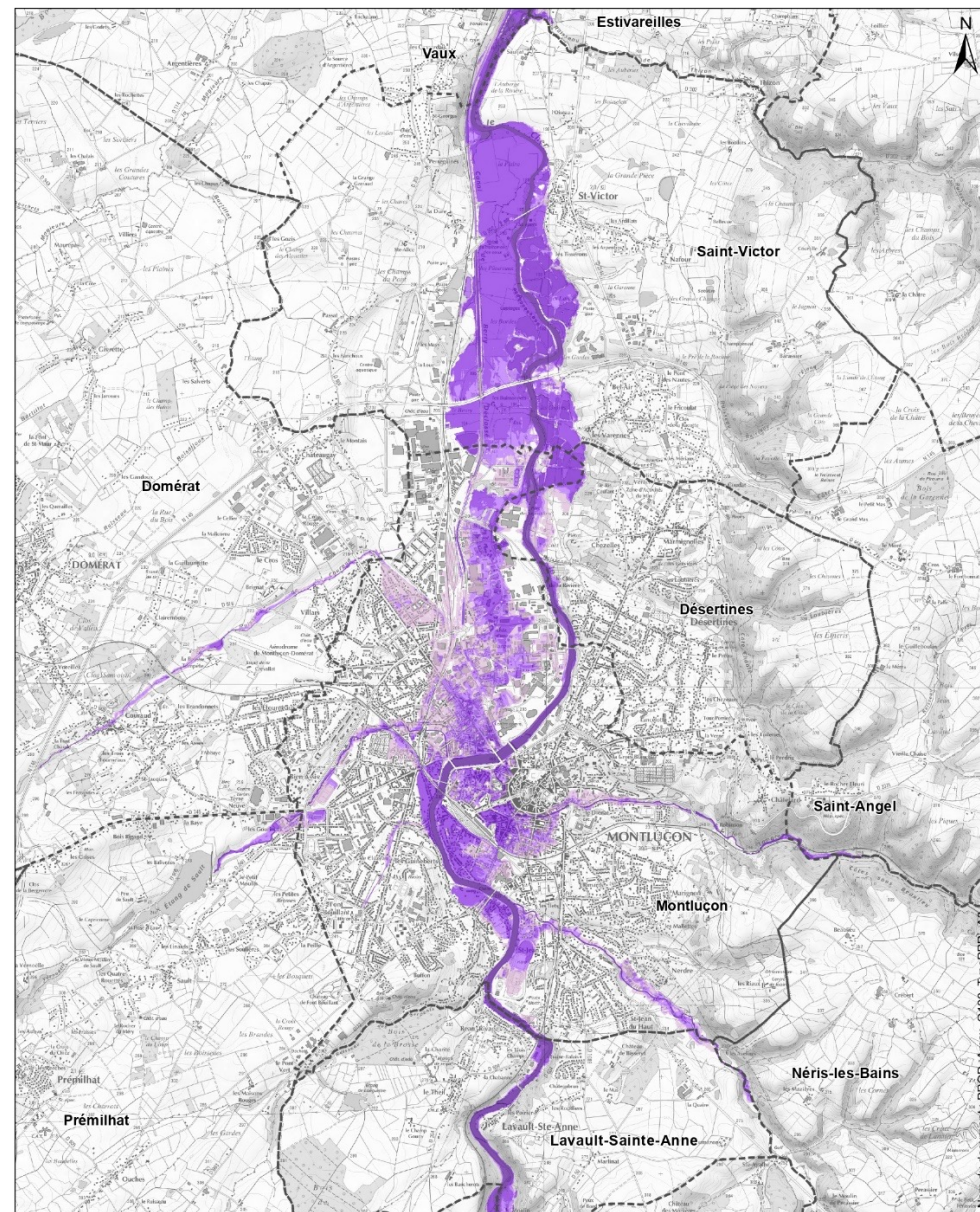
Visite du logement et recueil d'informations sur les inondations passées, la structure du bâtiment, les abords, etc.

Remise du rapport personnalisé

Envoi du rapport par courrier et présentation détaillée des potentielles conséquences directes et indirectes sur le bien, du coût des dommages évitables et des mesures éventuelles.

Et la suite ?

Si le diagnostic révèle la nécessité de travaux, vous pourrez bénéficier d'un accompagnement pour effectuer votre demande de subvention (aides financières de 80%).



Définition et cartographie de l'aléa inondation de la rivière Cher et de ses affluents sur le territoire de l'agglomération montluçonnaise

Aléa - Q100 Type PPRI
Cru de la Cher et de ses affluents

0 0.25 0.5 1 1.5 2 Km



Faible	Fort
Moyen	Très fort

Fond : Scan 25
Date : 24/05/2018

BRL
Ingénierie